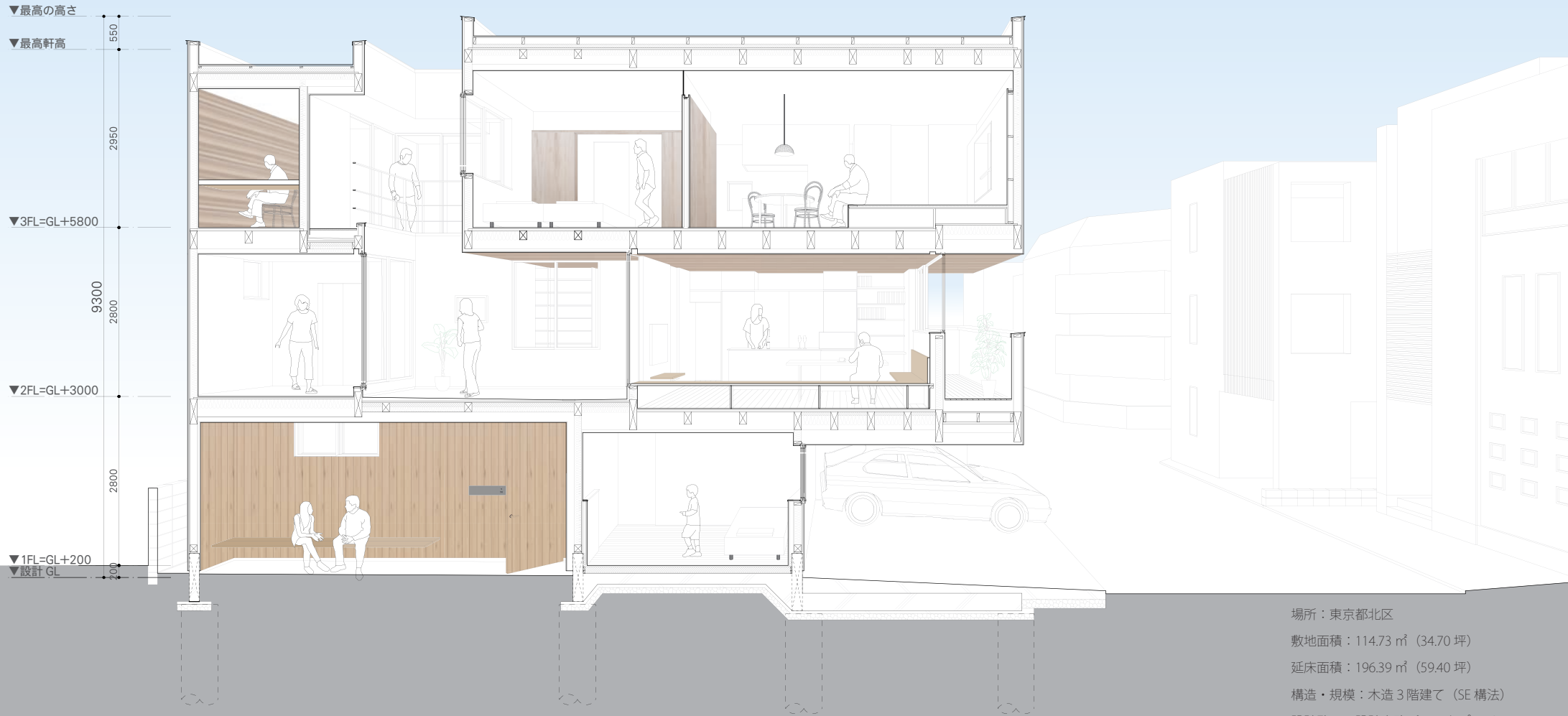


独立した二世帯が集う家 内覧会のご案内

この度、アーキプレイスが設計監理しました「独立した二世帯が集う家」が竣工し、建主様のご厚意によりオープンハウスを開催させていただくことになりました。
「各世帯がプライバシーを尊重しながら暮らせる落ち着いたある住まい」をテーマとした二世帯住宅で、エレベーターを設けて3階に親世帯、1・2階に子世帯を計画しています。
厳しい斜線制限を天空率でクリアしながら、天井の高い各世帯のLDKを、陽当たりがよく視界も開けた南角に配置しました。
各世帯が独立した生活を営みながらも、物干テラスの吹抜を通してお互いの様子が自然に伝わり合うような程よい距離感をもたせました。
室内はシンプルな中に木のぬくもりが感じられ、シンボルツリーを植えた玄関横の小庭お丘隣の方との交流スペースになっています。



日時：2015年11月29日（日） 10:00～17:30

ご興味のある方は下記までお申し込みください

〒151-0071 東京都渋谷区本町 1-20-2-301 TEL:03-3377-9833 FAX:03-3377-9834

E-MAIL:archiplace@mbg.nifty.com URL:http://www.archiplace.com

場所：東京都北区

敷地面積：114.73㎡（34.70坪）

延床面積：196.39㎡（59.40坪）

構造・規模：木造3階建て（SE構法）

設計監理：設計事務所アーキプレイス

構造設計：株式会社NDN

施工：株式会社ニート

造園：株式会社トクゾウ

コーディネート：OZONE 家づくりサポート