

地盤改良・杭



地盤改良 道路側より全景



杭 400



杭頭の状態

建物位置



北東角東側



北東角北側



北西角西側



北西角北側

地業 防湿シート



防湿シート

設備配管

洗面室・浴室  
給水管  
排水管  
給湯管用スリーブ



WC1  
給水管  
排水管



エコキュート用給水管



キッチン用  
給水管  
排水管



坪庭基礎 給排水スリーブ



基礎の形式



全景

基礎の寸法・配筋



鉄筋ピッチ  
@200



立上がり高さ

防湿措置 設備配管は前回レポート参照。

基礎の寸法など



かぶり厚さ



立上り厚さ  
立上り高さ



ホルダの金物



ホルダの金物  
アンカボルト位置

基礎打ち継ぎ部分



表面の状態

基礎の状態



全景



基礎高さ：H250

部材の種類・品質



全景



2階

土台・大引



土台： 120



大引： 90



土台及び地盤の防腐・防蟻



全景とアップ

床下換気・防湿措置



ねこ土台



柱下・アンカー下ねこ土台

柱・間柱・束



柱： 120



間柱：45×120



プラ束



2階全景

横架材



2階床梁  
H300



バルコニー  
H450



小屋梁



屋根面



屋根断面



床組など



全景



根太45×55



根太間隔303

接合部



接合金物の品質  
柱脚金物



床合板釘ピッチ  
@150



外壁軸組の防腐・防蟻



左/外部  
右/内部



屋根防水紙



ルーフィング



壁立上がり  
H250以上

設備配管



1階配管  
左/脱衣室  
右/洗面



2階配管  
WC2の配管



WC2の排水管

耐力壁



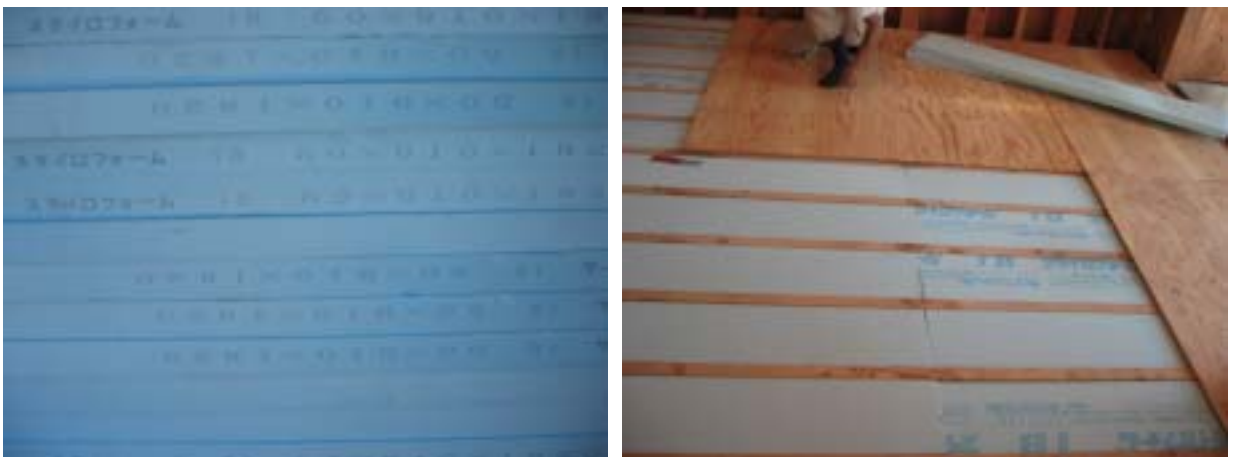
左/全景  
中/釘ピッチ  
@100  
右/材質

床組みなど



左/1階下地  
12mm  
右/2階下地  
28mm

躯体の断熱性能（床）



押出法  
XPS  
B類3種  
(スタイロフォーム)  
厚50mm

開口部



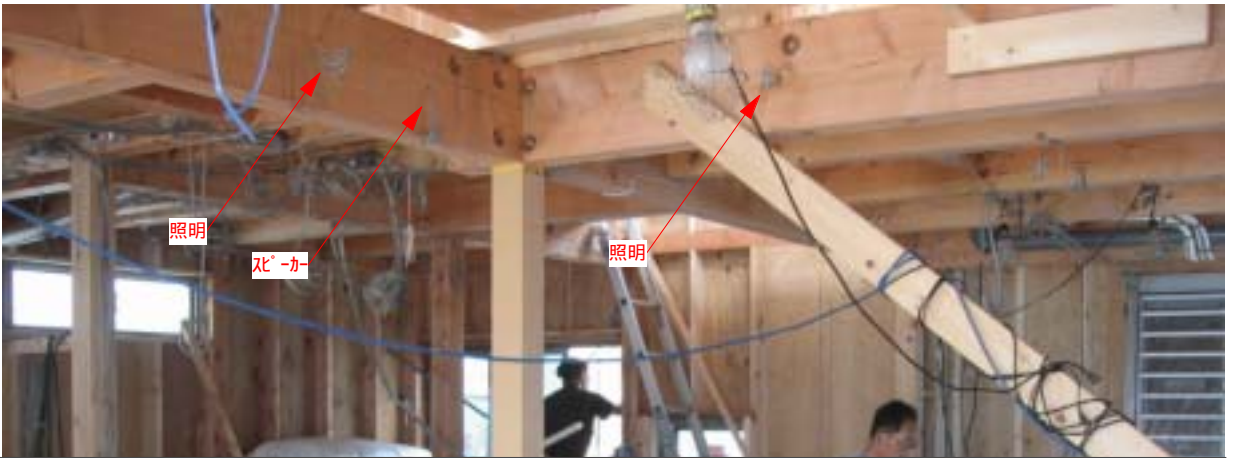
1階  
玄関  
浴室

2階  
寝室  
吹抜

電気配線配管



左/分電盤付近  
右/1階配管配線



吹抜廻り配線



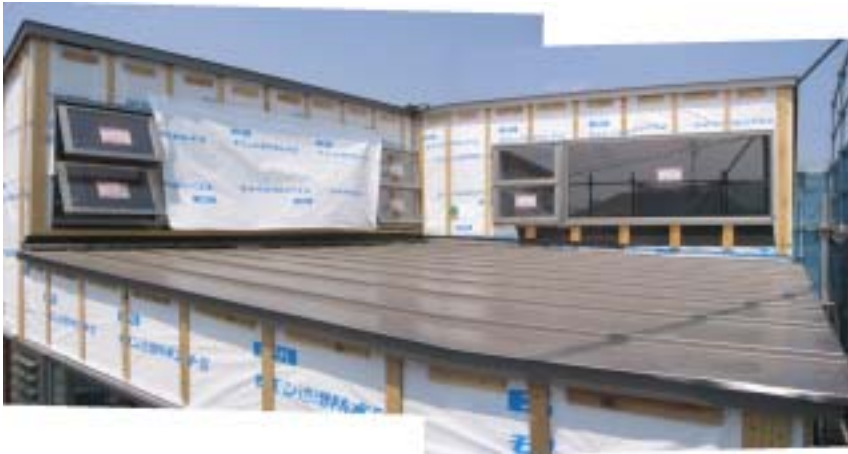
2階配線配管



屋根・屋上

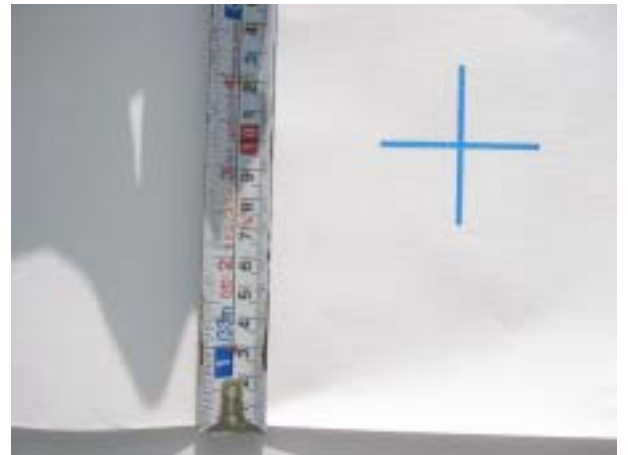


左/屋根1  
棟部分  
右/屋根1



左/屋根2  
右/屋根3

壁防水紙



左/全景  
右/  
重ね幅100mm



開口部  
先行防水紙

開口部周り

浴室・脱衣室の防水



浴室FRP防水



バルコニーの防水



全景



排水部分



開口部立上り

開口部の仕様



左/  
リビング窓  
右/Low-Eガラス  
マーク



躯体の断熱性能



左/断熱材  
右/1階LDK



左/寝室  
右/室



2階 子供室

コンセント廻り

手摺下地



左/WC1  
中/WC2  
右/階段廻り

居室の下地の種類 内装下地の状態

1階全景



左/  
リビング吹抜  
右/  
キッチン



和室



玄関



洗面室



浴室



居室の下地の種類 内装下地の状態

左/階段上部  
中/WC2  
右/室



子供室



寝室



洗面室



浴室



外装材の仕上



南側全景



左/  
2階南側外壁  
右/庇



左/西側外壁  
中/北側見下し  
右/北側外壁



外装 外壁・軒天の構造



全景



バルコニー



玄関ポーチ

テラス

坪庭



坪庭

西側

東側

内装



玄関



和室



LD



左/WC1  
中/洗面  
右/キッチン



洗面室・浴室



内装



2階 階段



WC2



室



寝室



子供室



外部設備



水道メーター



電気メーター



引込



室外機



外部水栓

室内空気環境



左/  
ビニル接着剤  
中・右/  
塗装材



開口部の日射遮蔽



吹抜上部FIX窓

